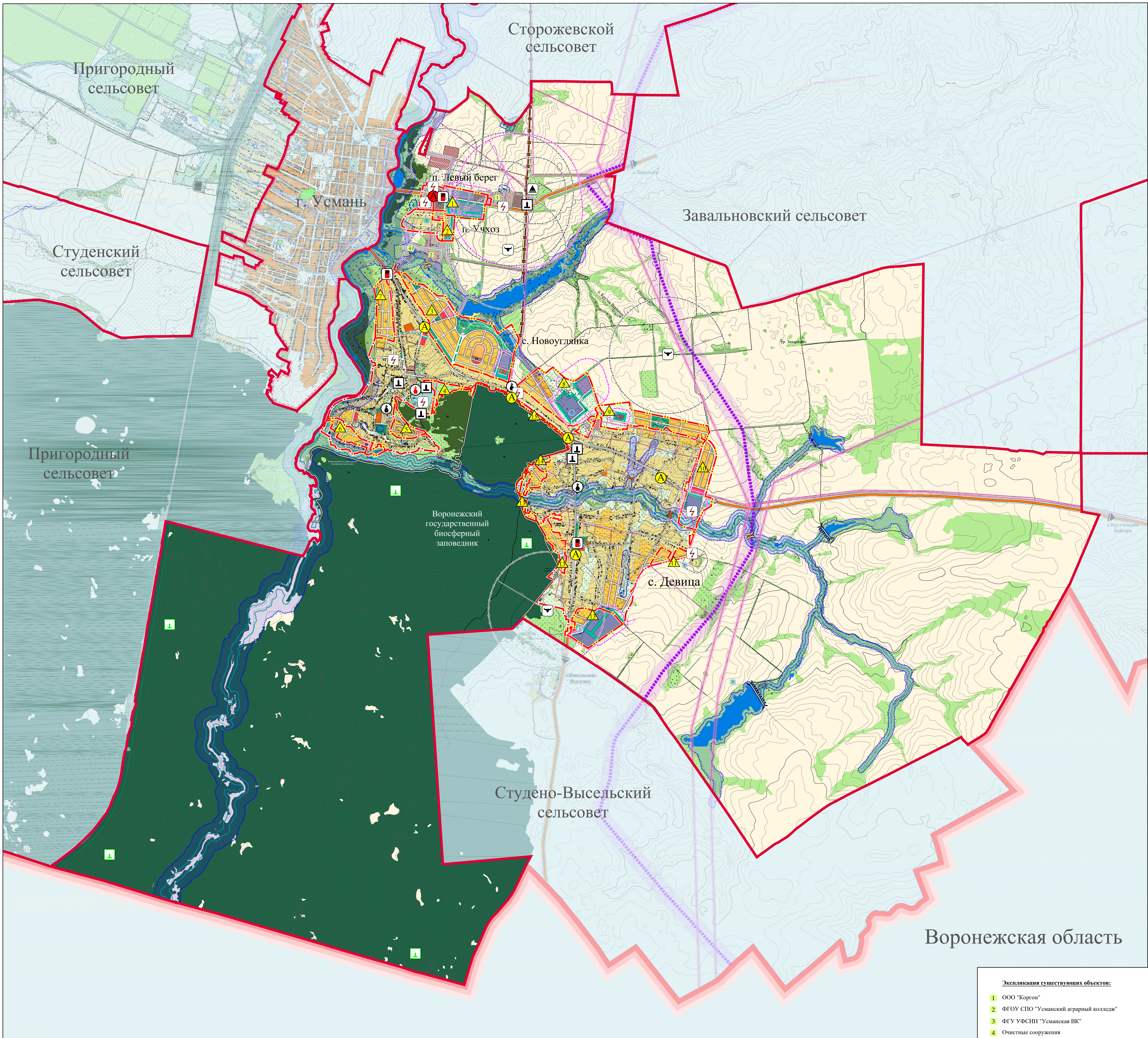




Внесение изменений в генеральный план сельского поселения Девицкий сельсовет  
Усманского муниципального района Липецкой области Российской Федерации

Карта функционального зонирования, транспортной инфраструктуры, планируемых границ населенных пунктов и планируемого размещения объектов федерального, регионального и местного значения на территории сельского поселения Девицкий сельсовет



Основные технико-экономические показатели					
Наименование показателя		Единицы измерения		Количество	
Население на 2032 г.		чел.		3420	
Общая площадь земель в границах сельского поселения		тыс.га		13,409	
в том числе:					
- в федеральной собственности		-/-		-	
- в областной собственности		-/-		-	
- в муниципальной собственности		-/-		-	
- в собственности юридических лиц		-/-		-	
Количество населенных пунктов		ед.		4	
Общая площадь земель населенных пунктов		тыс.га		1600,13	
в том числе: с. Девица		-/-		978,74	
с. Новоутлянка		-/-		530,03	
п. Левый берег		-/-		50,26	
п. Учхоз		-/-		41,10	
Общая площадь земель с/х назначения		тыс.га		6810,87	
в том числе:					
- пашня		-/-		6189,67	
- сенокосы		-/-		333,8	
- пастбища		-/-		49	
- многолетние насаждения		-/-		73	
- залежь		-/-		-	
- лес, не вошедший в лесной фонд и акватория		-/-		122,20	
- прочие земли		-/-		24	
- земли, занятые сельскохозяйственными предприятиями		-/-		19,2	
Общая площадь земель транспорта, промышленности, связи, энергетики, обороны		тыс.га		84	
Общая площадь земель рекреации		тыс.га		4845	
Общая площадь земель лесного фонда		тыс.га		4845	
Общая площадь земель водного фонда		тыс.га		69	
Общая площадь земель запаса		тыс.га		-	
Особо-охраняемые природные территории					
№ п/п	Название ООПТ	Площадь, га	Категория охраны	Документ о принятии на гос. охрану	Местоположение
1	Воронежский Государственный Природный Биосферный заповедник	4845	федер.	постановление № 66 Воронежского областного государственного комитета по охране природы от 27.02.1992 г. № 106 Комиссаров РСФСР утвердил постановление о государственном заповеднике	На территории девицкого с/п на юг от с. Новоутлянка
Объекты культурного наследия					
№ п/п	Наименование объекта	Датировка	Категория охраны	Документ о принятии на гос. охрану	Адрес
1	Надвратная колокольня Архангельской церкви Софийского девицкого монастыря	1813 г.	рег.	постановление главы администрации Липецкой области от 27.02.1992 г. № 106	с. Новоутлянка
	Монастырь Софийский девицкий: собор, корпус келейный, здание монастырское	1817 г.	выявл.	Приказ нач. Госдирекции от 15 июня 2002 г. № 18	с. Новоутлянка
2	Вал земной Белгородской засечной черты, Татарский Вал	XVII в.	федер.	постановление совета министров РСФСР от 30.08.1960 г. № 1327	проходит по территории Девицкого с/п
<div><div></div><div></div><div></div></div>					
Изм. внесены по постановлению администрации сельского поселения №126 от 01.12.2015 г.					
<div><div></div><div>ОАО "ЛИПЕЦКТРАЖДАНПРОЕКТ"</div></div>					